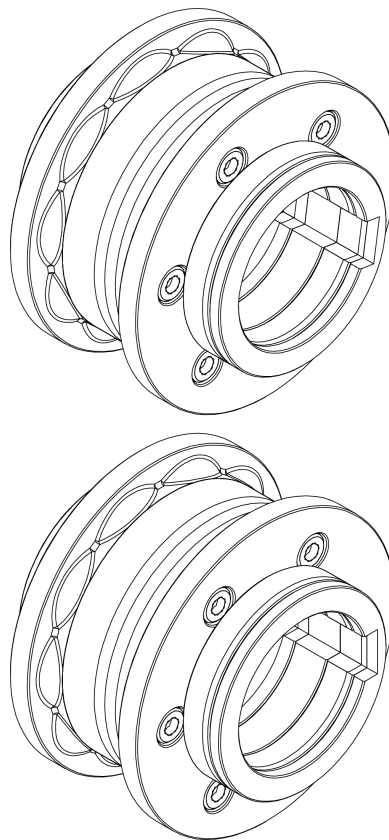


Ensemble de rouleaux de graver tubes de 1" 1/2, 2" et 2" 1/2 pouces

Ref. 140-11-01-00507

NOA60



CARACTÉRISTIQUES TECHNIQUES

PRADA NARGESA, S.L
Ctra. de Garrigàs a Sant Miquel s/n
17476 Palau de Santa Eulàlia (GIRONA) SPAIN Tel.
972 568085 - nargesa@nargesa.com
www.nargesa.com

TABLE DES MATIÈRES

1. Description de l'outillage

2. Identification des éléments

2.1. Rouleau supérieur

2.2. Rouleau inférieur

3. Ensemble de rouleaux

3.1. Ensemble de rouleaux pour tube de 1" 1/2 pouces

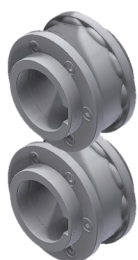
3.2. Ensemble de rouleaux pour tube de 2" pouces

3.3. Ensemble de rouleaux pour tube de 2" 1/2 pouces

4. Notre gamme de rouleaux pour graver tube

1. Description de l'outillage

Ensemble de rouleaux de graver tubes de 1" 1/2, 2" et 2" 1/2 pouces



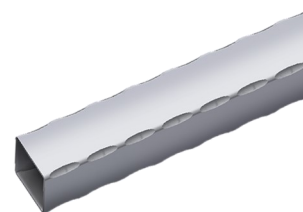
Ref: 140-11-01-00507

Ensemble de rouleaux sectionnée pour estamper différentes mesures de tube carré ou rectangulaire dans un seul jeu. Adaptable aux tubes suivants:

Tube carré: 1" 1/2, 2" et 2" 1/2 pouces

Tube rectangulaire: 1"1/2x3/4", 1"1/2x1", 2"x1", 2"x1"1/4, 2"x1"1/2, 2"1/2x1"1/2 pouces

Pour l'utiliser est nécessaire la guide 140-11-01-00508, 140-11-01-00509 ou 140-11-01-00510
Pour d'autres mesures consultez le fabricant



Parties pour machine	Épaisseur minimale du matériel recommandé par le fabricant	Poids
1	3 mm	6 Kg

▶ Guide d'entrée pour tube de 1" 1/2 pouces



Ref: 140-11-01-00508

Guide d'entrée pour tube de 1" 1/2 pouces
 Poids: 2,6 Kg

▶ Guide d'entrée pour tube de 2" pouces



Ref: 140-11-01-00509

Guide d'entrée pour tube de 2" pouces
 Poids: 2,4 Kg

▶ Guide d'entrée pour tube de 2" 1/2 pouces



Ref: 140-11-01-00510

Guide d'entrée pour tube de 2" 1/2
 pouces Poids: 2,2 Kg

2. Identification des éléments

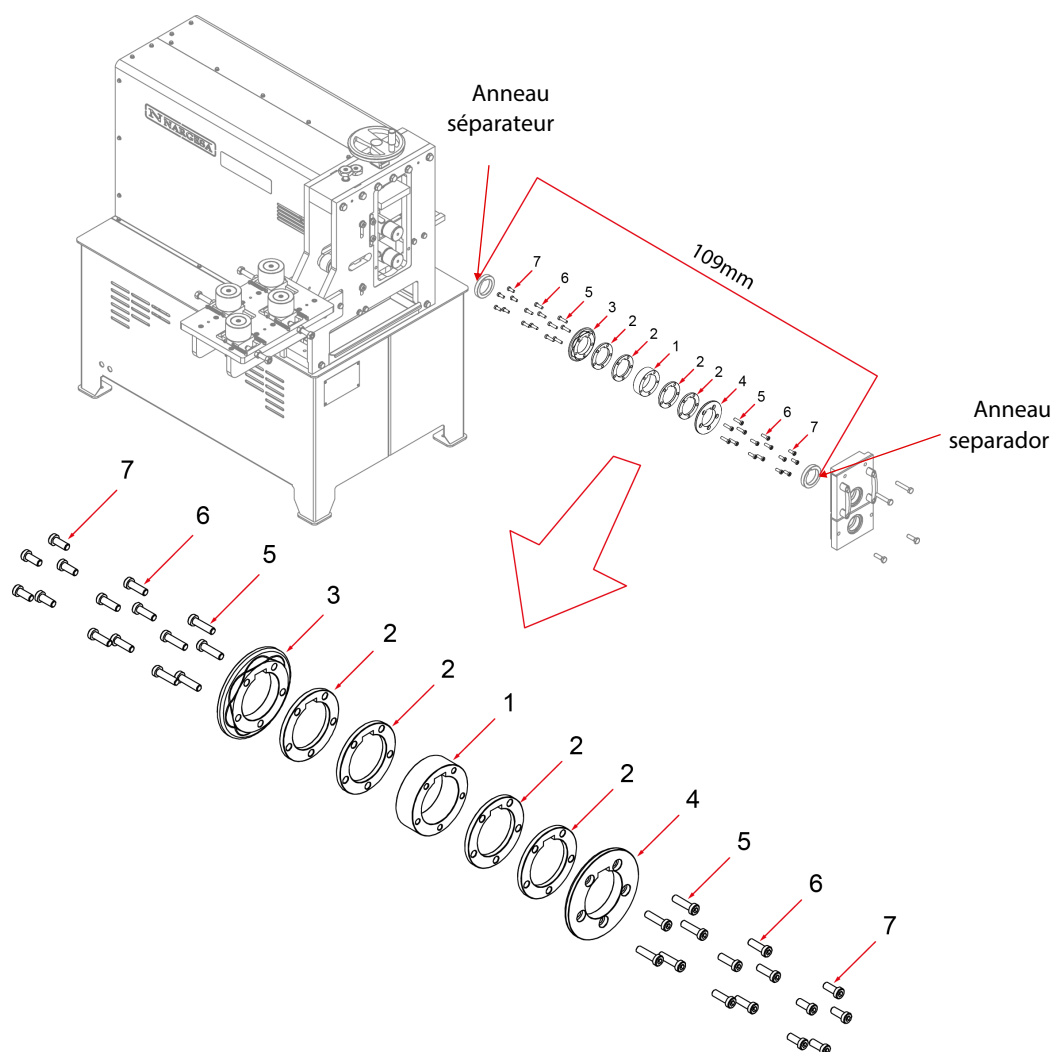
Les Rouleaux sectionnée pour graver tube sont conçus pour travailler avec différentes mesures de tube avec un seul jeu de rouleaux.

2.1. Rouleau supérieur

IMPORTANTE: Pour une bonne utilisation de la machine est essentiel de placer les deux anneaux séparateurs, une à chaque extrémité du rouleau de gaufriage, de sorte que la longueur totale de l'ensemble est toujours 109mm




DANGER: Ne jamais dépasser la longueur maximale de 109mm

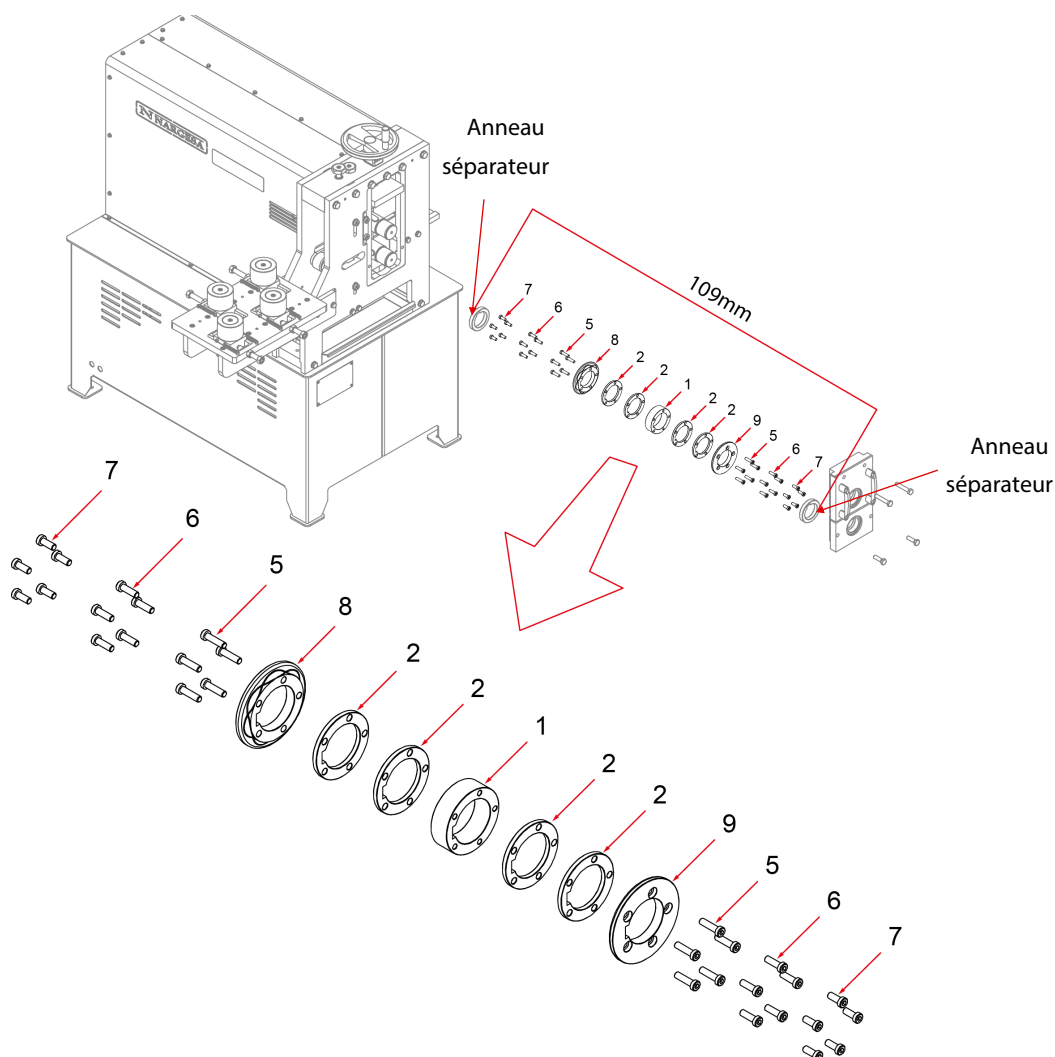


1	125-11-01-00016	SEPARATEUR 27,1 mm	1
2	125-11-01-00017	SEPARATEUR 6,25 mm	4
3	125-11-01-00014	LAT. SUPÉRIEUR INTÉRIEUR ROULEAU TUBE 1"1/2, 2" Y 2"1/2	1
4	125-11-01-00015	LAT. SUPÉRIEUR EXTERIEUR ROULEAU TUBE 1"1/2, 2" Y 2"1/2	1
5	020-D6912-M8X30	ALLEN VIS REDUIT DIN 6912 M8X30	10
6	020-D6912-M8X25	ALLEN VIS REDUIT DIN 6912 M8X25	10
7	020-D6912-M8X20	ALLEN VIS REDUIT DIN 6912 M8X20	10

2.2. Rouleau inférieur

IMPORTANT: Pour une bonne utilisation de la machine est essentiel de placer les deux anneaux séparateurs, une à chaque extrémité du rouleau de gaufriage, de sorte que la longueur totale de l'ensemble est toujours 109mm

 **DANGER:** Ne jamais dépasser la longueur maximale de 109mm



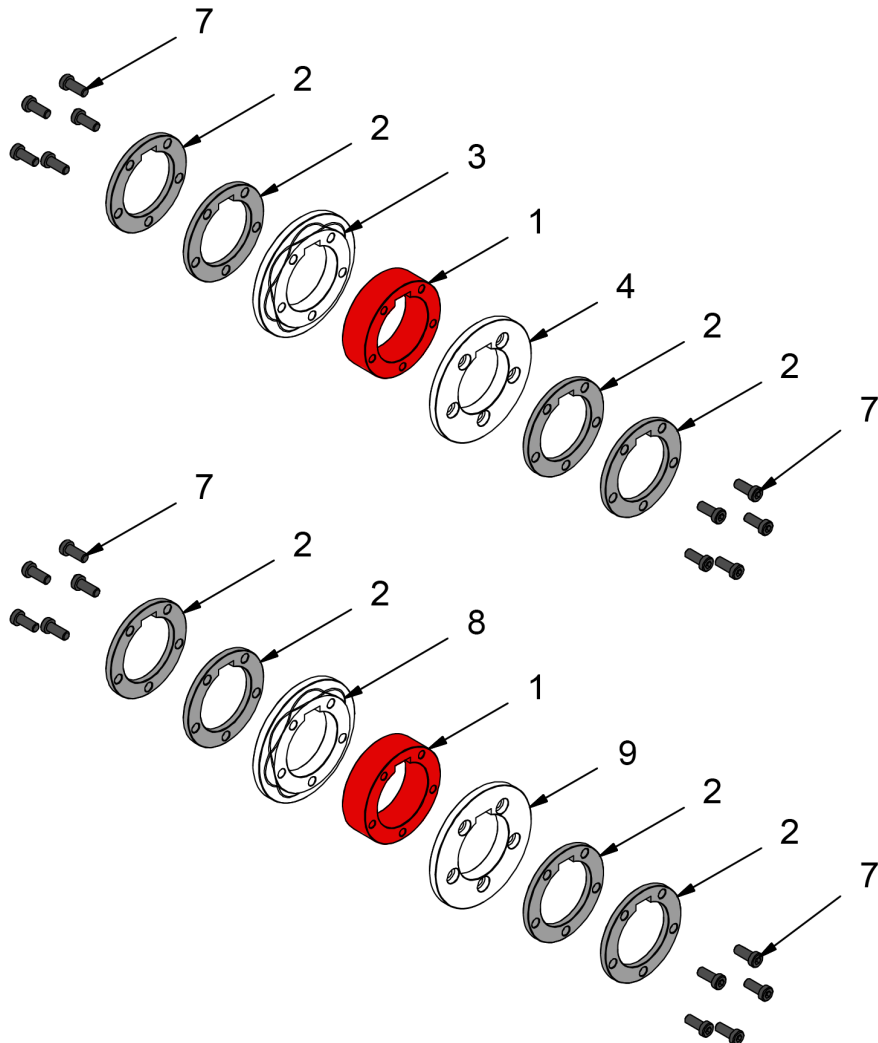
1	125-11-01-00016	SEPARATEUR 27,1 mm	1
2	125-11-01-00017	SEPARATEUR 6,25 mm	4
5	020-D6912-M8X30	ALLEN VIS REDUIT DIN 6912 M8X30	10
6	020-D6912-M8X25	ALLEN VIS REDUIT DIN 6912 M8X25	10
7	020-D6912-M8X20	ALLEN VIS REDUIT DIN 6912 M8X20	10
8	125-11-01-00024	LAT.INFÉRIEUR INTÉRIEUR ROULEAU TUBE 1"1/2, 2" Y 2"1/2	1
9	125-11-01-00025	LAT.INFÉRIEUR EXTERIEUR ROULEAU TUBE 1"1/2, 2" Y 2"1/2	1

3. Ensemble de rouleaux

Nous utilisons les différentes sections des rouleaux en fonction du tube que nous allons graver. Ensuite, nous détaillons les éléments utilisés pour chaque mesure de tube, toujours en ajoutant à ces ensembles de sections 3 et 4 (Rouleau supérieur) ou 8 et 9 (Rouleau inférieur), que sont ce qui rend la gravure sur le tube.

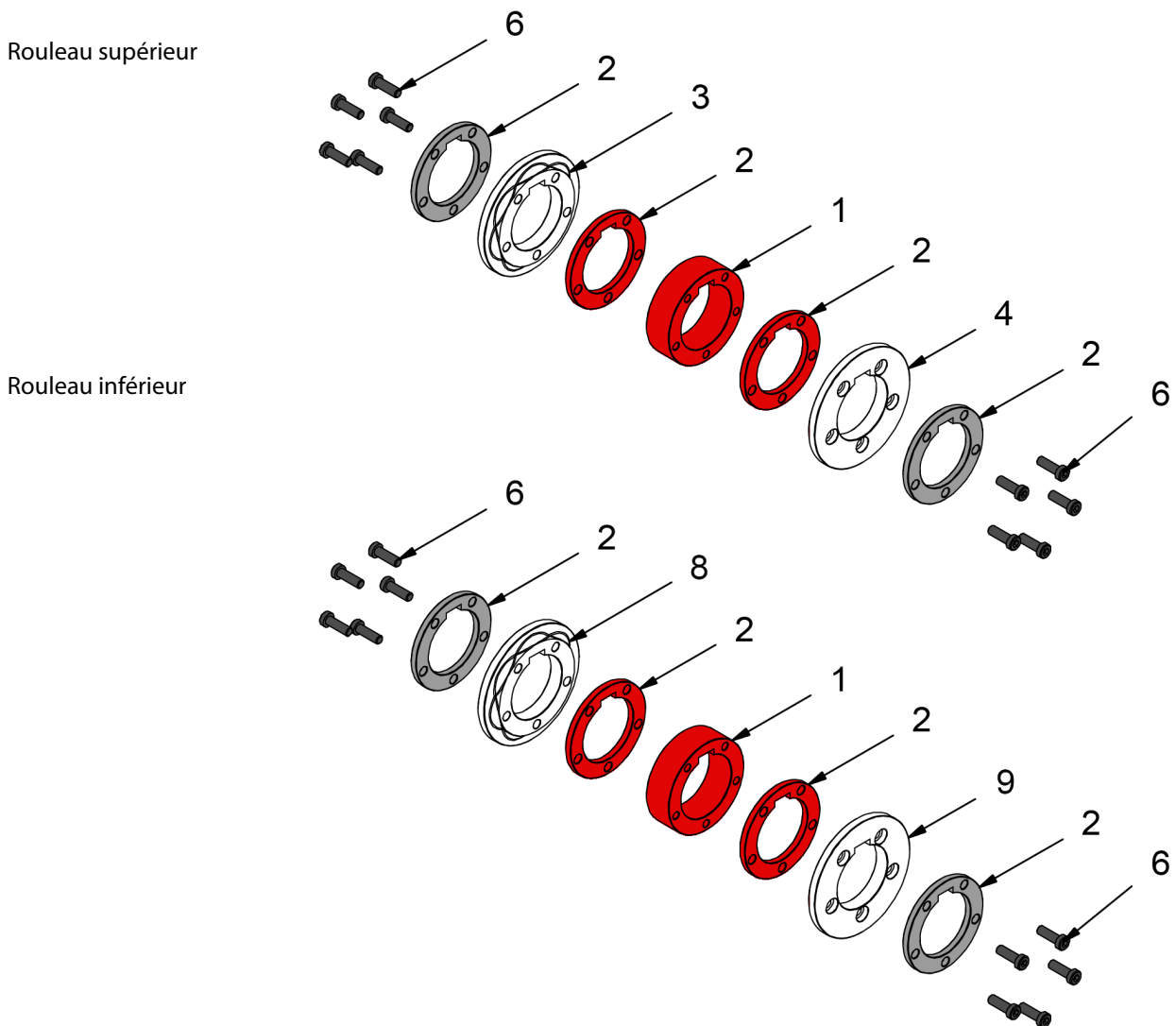
3.1. Ensemble de rouleaux pour tube de 1" 1/2 pouces

Rouleau supérieur



	INTÉRIEUR	1	125-11-01-00016	SEPARATEUR 27,1 mm
	EXTÉRIEUR	2	125-11-01-00017	SEPARATEUR 6,25 mm
	EXTÉRIEUR	2	125-11-01-00017	SEPARATEUR 6,25 mm
	VIS	7	020-D6912-M8X20	ALLEN VIS REDUIT DIN 6912 M8X20
		3	125-11-01-00014	LAT. SUPÉRIEUR INTÉRIEUR ROULEAU TUBE 1"1/2, 2" Y 2"1/2
		4	125-11-01-00015	LAT. SUPÉRIEUR EXTERIEUR ROULEAU TUBE 1"1/2, 2" Y 2"1/2
		8	125-11-01-00024	LAT. INFÉRIEUR INTÉRIEUR ROULEAU TUBE 1"1/2, 2" Y 2"1/2
		9	125-11-01-00025	LAT. INFÉRIEUR EXTERIEUR ROULEAU TUBE 1"1/2, 2" Y 2"1/2

3.2. Ensemble de rouleaux pour tube de 2" pouces

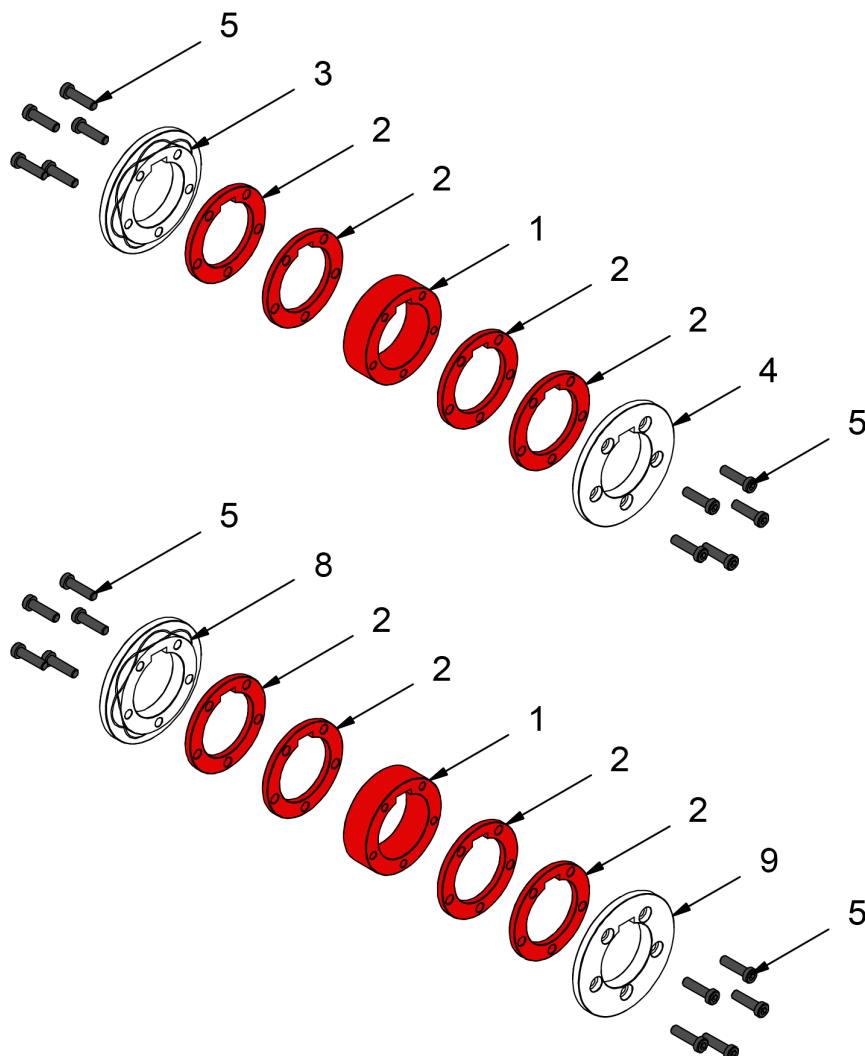


INTÉRIEUR	1	125-11-01-00016	SEPARATEUR 27,1 mm
INTÉRIEUR	2	125-11-01-00017	SEPARATEUR 6,25 mm
EXTÉRIEUR	2	125-11-01-00017	SEPARATEUR 6,25 mm
VIS	6	020-D6912-M8X25	ALLEN VIS REDUIT DIN 6912 M8X25
	3	125-11-01-00014	LAT. SUPÉRIEUR INTÉRIEUR ROULEAU TUBE 1"1/2, 2" Y 2"1/2
	4	125-11-01-00015	LAT. SUPÉRIEUR EXTERIEUR ROULEAU TUBE 1"1/2, 2" Y 2"1/2
	8	125-11-01-00024	LAT. INFÉRIEUR INTÉRIEUR ROULEAU TUBE 1"1/2, 2" Y 2"1/2
	9	125-11-01-00025	LAT. INFÉRIEUR EXTERIEUR ROULEAU TUBE 1"1/2, 2" Y 2"1/2

3.3. Ensemble de rouleaux pour tube de 2" 1/2 pouces

Rouleau supérieur

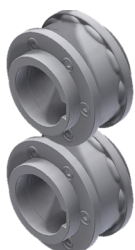
Rouleau inférieur



INTÉRIEUR	1	125-11-01-00016	SEPARATEUR 27,1 mm
INTÉRIEUR	2	125-11-01-00017	SEPARATEUR 6,25 mm
INTÉRIEUR	2	125-11-01-00017	SEPARATEUR 6,25 mm
VIS	5	020-D6912-M8X30	ALLEN VIS REDUIT DIN 6912 M8X30
	3	125-11-01-00014	LAT. SUPÉRIEUR INTÉRIEUR ROULEAU TUBE 1"1/2, 2" Y 2"1/2
	4	125-11-01-00015	LAT. SUPÉRIEUR EXTERIEUR ROULEAU TUBE 1"1/2, 2" Y 2"1/2
	8	125-11-01-00024	LAT. INFÉRIEUR INTÉRIEUR ROULEAU TUBE 1"1/2, 2" Y 2"1/2
	9	125-11-01-00025	LAT. INFÉRIEUR EXTERIEUR ROULEAU TUBE 1"1/2, 2" Y 2"1/2

4. Notre gamme de rouleaux pour graver tube

► **Ensemble de rouleaux de graver tubes de 25mm ou 1", 30mm ou 1" 1/4, 35 et 40mm**



Ref: 140-11-01-00500

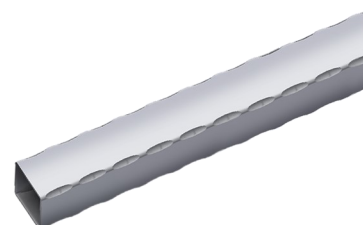
Ensemble de rouleaux sectionnée pour estamper différentes mesures de tube carré ou rectangulaire dans un seul jeu. Adaptable aux tubes suivants:

Tube carré: 25mm ou 1", 30mm ou 1" 1/4, 35 et 40mm

Tube rectangulaire: 25x20mm ou 1"x3/4", 30x20mm ou 1"1/4x3/4", 30x25mm, 35x20mm, 35x25mm, 40x20mm, 40x25mm, 40x30mm, 40x35mm

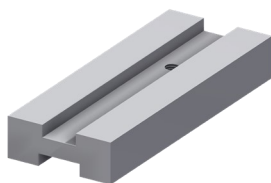
Pour l'utiliser est necesaire la guide
140-11-01-00501 ou 140-11-01-00502

Pour d'autres mesures consultez le fabricant



Parties pour machine	Épaisseur minimale du matériel recommandé par le fabricant	Poids
1	3 mm	12 Kg

► **Guide d'entrée pour tube de 25 mm ou 1" et 30 mm ou 1" 1/4**

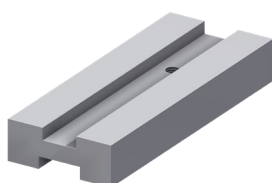


Ref: 140-11-01-00501

Guide d'entrée pour tube de 25 mm ou 1" et 30 mm ou 1" 1/4

Poids: 3 Kg

► **Guide d'entrée pour tube de 35 et 40 mm**

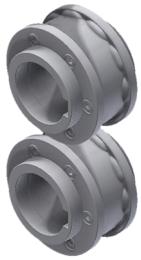


Ref: 140-11-01-00502

Guide d'entrée pour tube de 35 et 40 mm

Poids: 2,8 Kg

► **Ensemble de rouleaux de graver tubes de 50 et 60mm**



Ref: 140-11-01-00503

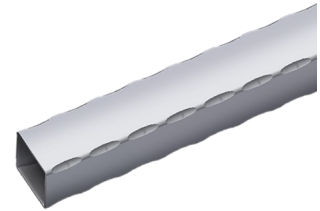
Ensemble de rouleaux sectionnée pour estamper différentes mesures de tube carré ou rectangulaire dans un seul jeu.
Adaptable aux tubes suivants:

Tube carré: 50mm ou 60mm

Tube rectangulaire: 50x20mm, 50x25mm, 50x30mm, 50x35mm, 50x40mm, 50x45mm, 60x20mm, 60x25mm, 60x30mm, 60x35mm, 60x40mm, 60x45mm, 60x50mm ou 60x55mm

Pour l'utiliser est nécessaire la guide 140-11-01-00505 ou 140-11-01-00506

Pour d'autres mesures consultez le fabricant



Parties pour machine	Épaisseur minimale du matériel recommandé par le fabricant	Poids
1	3 mm	6 Kg

► **Guide d'entrée pour tube de 50 mm**



Ref: 140-11-01-00505

Guide d'entrée pour tube de 50 mm

Poids: 2,4 Kg

► **Guide d'entrée pour tube de 60 mm**



Ref: 140-11-01-00506

Guide d'entrée pour tube de 60 mm

Poids: 2,2 Kg